

도우누리 봉사단 밀반찬 차량 봉사 활동 결과보고



감사안전팀
박 미 영
(1 0 2 2)

□ 추진근거

- 총무회계팀-2403(2021.06.24.)호 『도우누리봉사단 사회공헌활동 추진계획』

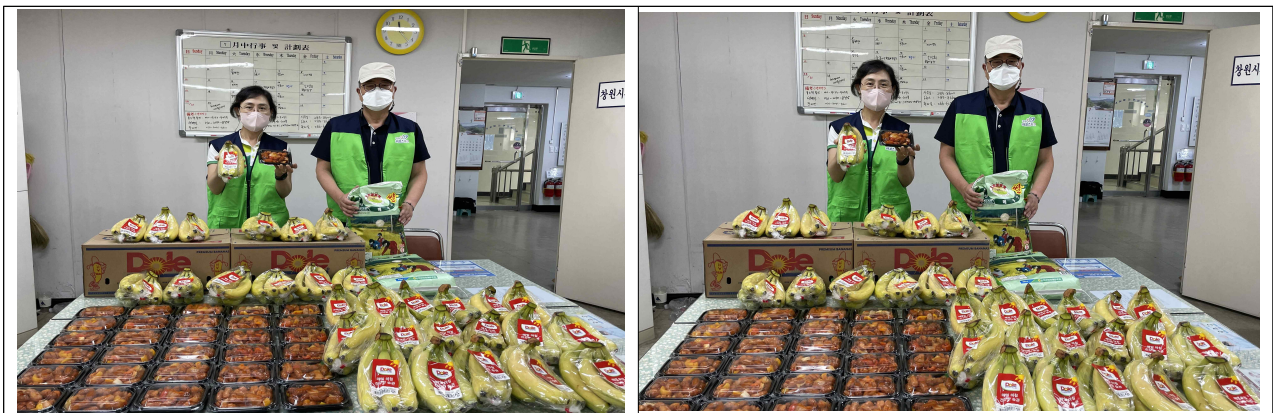
□ 추진목적

- 지방공기업인으로서의 사회적 가치실현과 직원들의 다양한 재능기부
- 사회공헌활동 확산 및 활성화로 나눔과 돌봄 문화 조성에 기여

□ 추진개요

- 일 시 : 2022. 07. 19.(화), 10:00 ~ 15:00
- 활동장소 : 창원시사회복지센터/ 창원시 관내(저소득30세대)
- 참여인원 : 공단 직원 (2명)
 - 둘째,세째 화요일 밀반찬 수거 및 저소득 가정 배달
- 주요행사 : 밀반찬 차량수거, 포장, 저소득세대 가정배달, 후원 등

□ 활동사진



활동보고자 : 도우누리봉사단 김형섭 박미영